



BCLOUD

Cloud Computing Services

Guide V1.0

دليل الدخول و الإعداد

لخدمة

BCLOUD

إصدار 1.0

يتضمن مايلي:

- كيفية الدخول إلى حسابك على Bcloud من متصفح الانترنت.
- كيفية تثبيت خدمة Bcloud على حاسبك الشخصي.
- كيفية الوصول إلى برامجك في Bcloud على نظام Android
- كيفية الوصول إلى برامجك في Bcloud على نظام Mac IOS

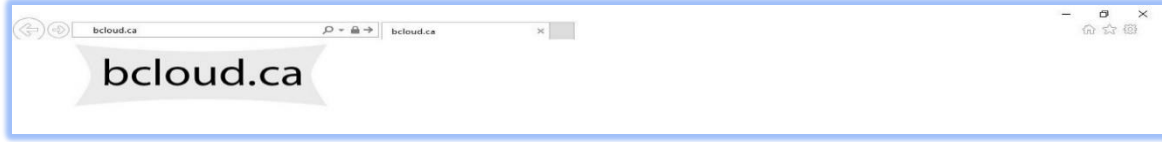
ملاحظة هامة :

قبل استخدام خدمة BCLOUD يرجى تحديث نظام ويندوز المثبت على جهازك من أجل الحصول على أداء أفضل عند اتصالك ببرامجك على BCLOUD.

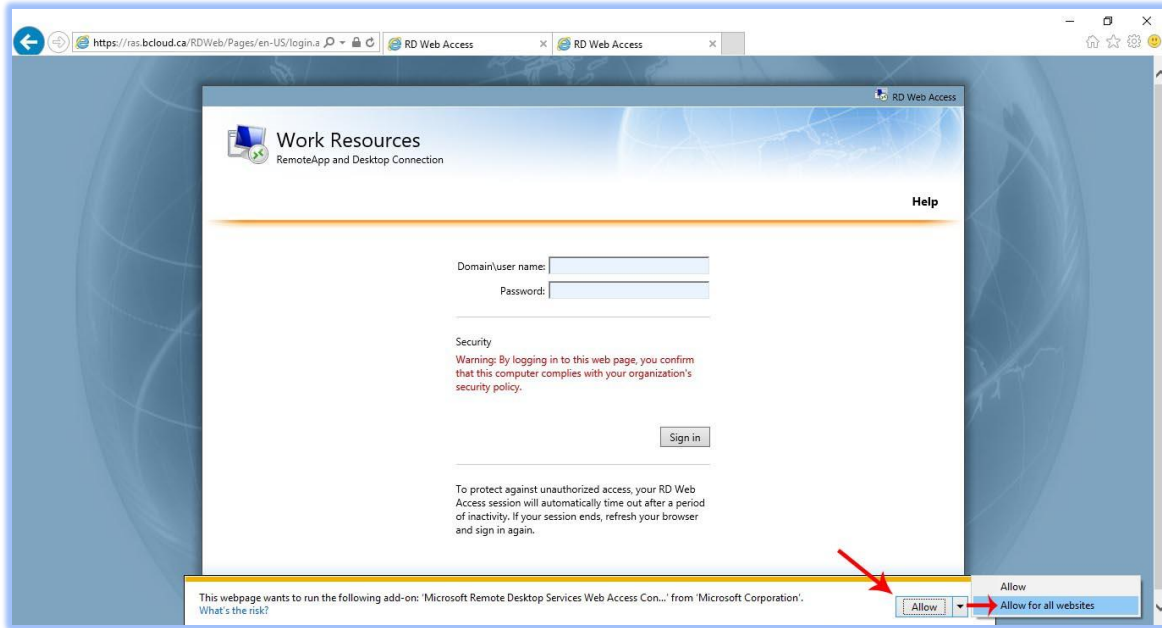


1. كيفية الدخول إلى حسابك على Bcloud من متصفح الانترنت ؟

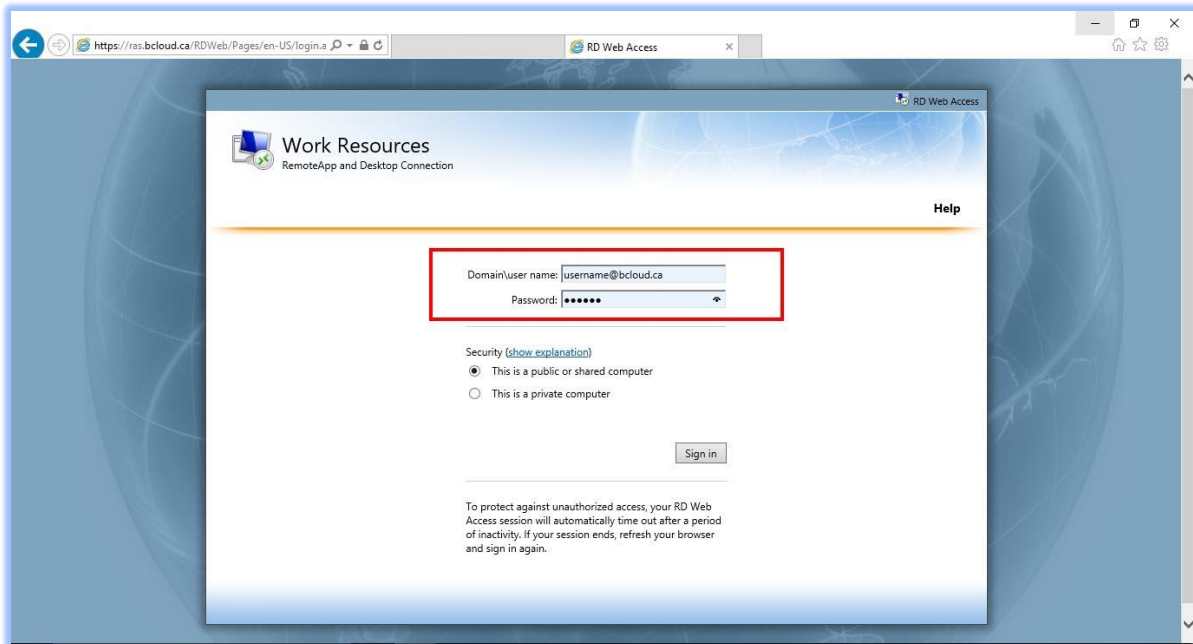
يمكنك عزيزي المشترك الدخول إلى حسابك في Bcloud عبر متصفح الانترنت بكتابة العنوان التالي في سطر العنوان bcloud.ca و يفضل في هذه العملية استخدام Microsoft Internet Explorer لأنه أكثر توافق مع الاتصال بالخدمة. و هذه الطريقة يمكنك استخدامها من حاسبك الشخصي أو من أي حاسب آخر متصل بالانترنت.



بعد كتابة **Bcloud.ca** في سطر العنوان ستظهر لك صفحة الدخول إلى الاشتراك. و يجب الانتباه عند الدخول إلى الموقع لأول مرة ستظهر لنا في أسفل الصفحة رسالة تنبيه يجب التعامل معها كما في الصورة ..

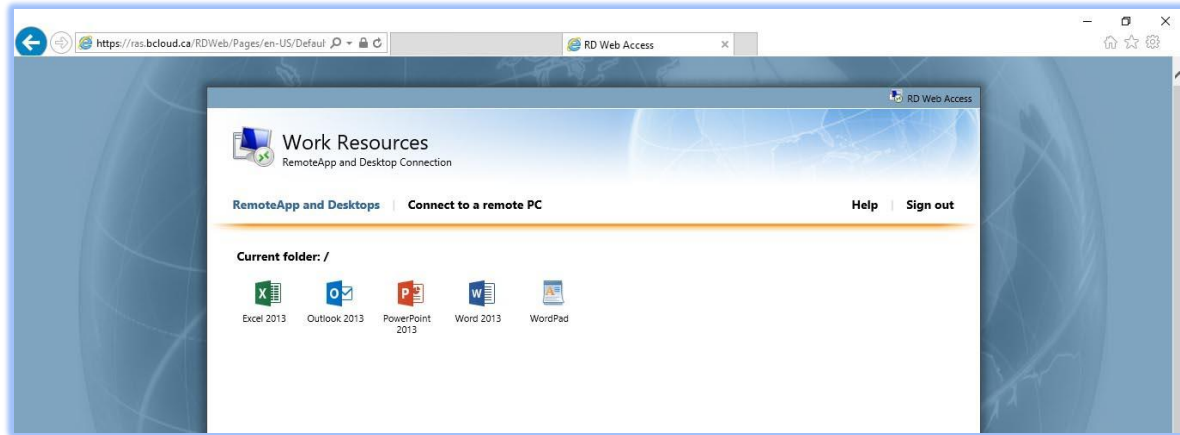


ثم نقوم بإدخال الحساب (Username@bcloud.ca) و كلمة المرور في المكان المخصص و نضغط على Sign in

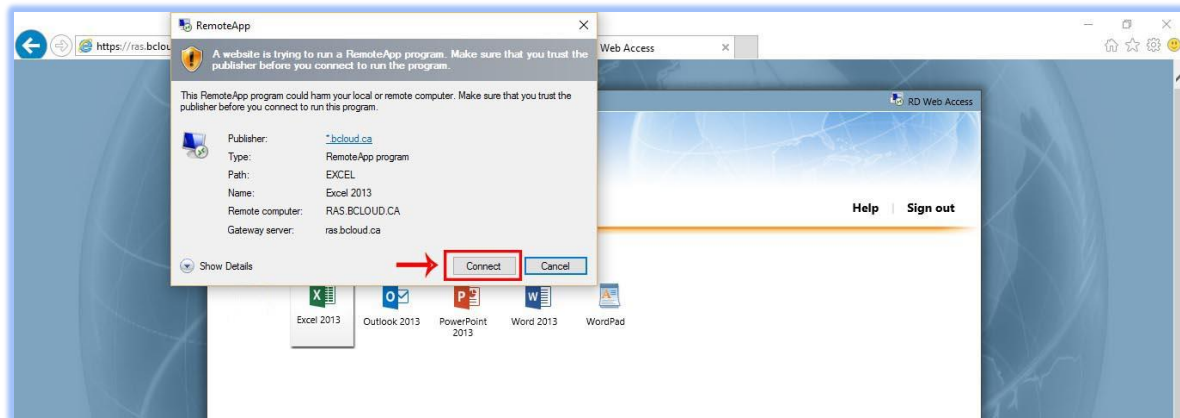




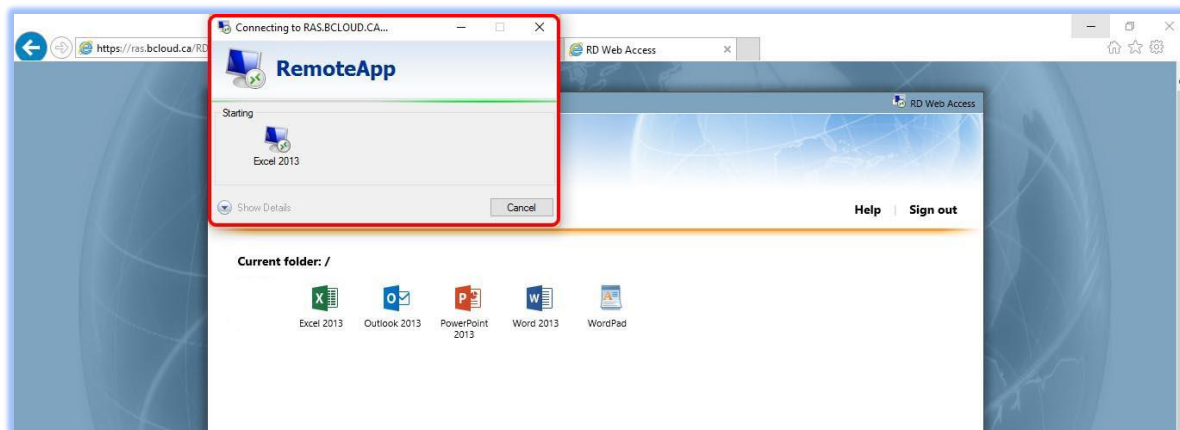
بعد تسجيل الدخول ستظهر لك البرامج مجموعة البرامج التي اشتركت بها في Bcloud



نقوم بالضغط على البرنامج المراد العمل عليه و بعدها الضغط على Connect



ثم الانتظار ريثما يتم الاتصال بالمخدم و فتح جلسة العمل.

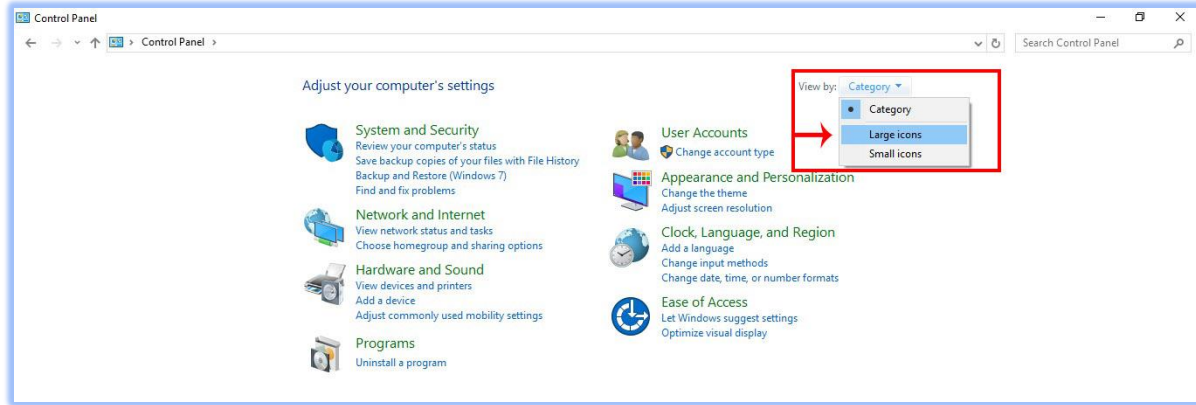


بعد الانتظار ليتم الاتصال بالمخدم ستمكن من استخدام البرنامج الذي طلبته بشكل كامل .

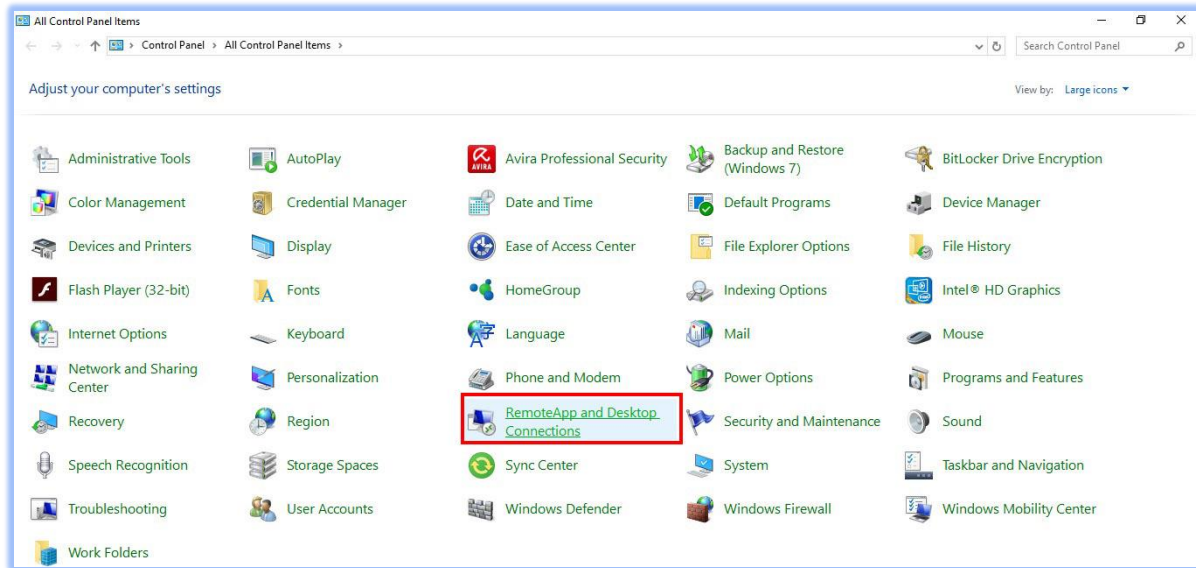


2. كيفية تثبيت خدمة Bcloud على حاسبك الشخصي؟

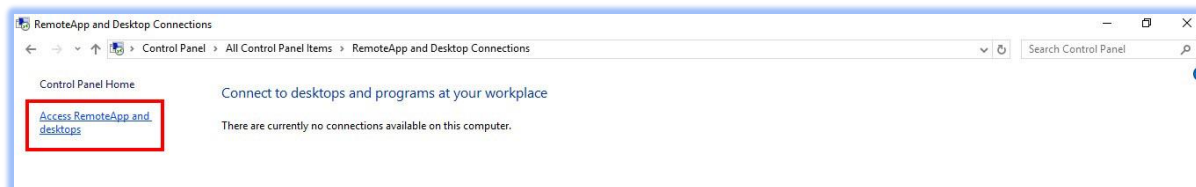
- يمكنك عزيزي المشترك تثبيت إعدادات الاشتراك في خدمة Bcloud على حاسبك الشخصي و الوصول إلى البرامج التي اشتركت بها بشكل أسهل و بدون اللجوء إلى متصفح انترنت.
- و لكننا ننصحك عزيزي المشترك باستخدام هذه الطريقة على حاسبك الشخصي فقط و ليس على أي حاسب آخر.
- طريقة الإعداد:
- ندخل إلى لوحة التحكم (Control Panel) و نختار طريقة الإظهار الكلاسيكية للوحة التحكم كالتالي



- نختار من لوحة التحكم RemoteApp and Desktop Connections

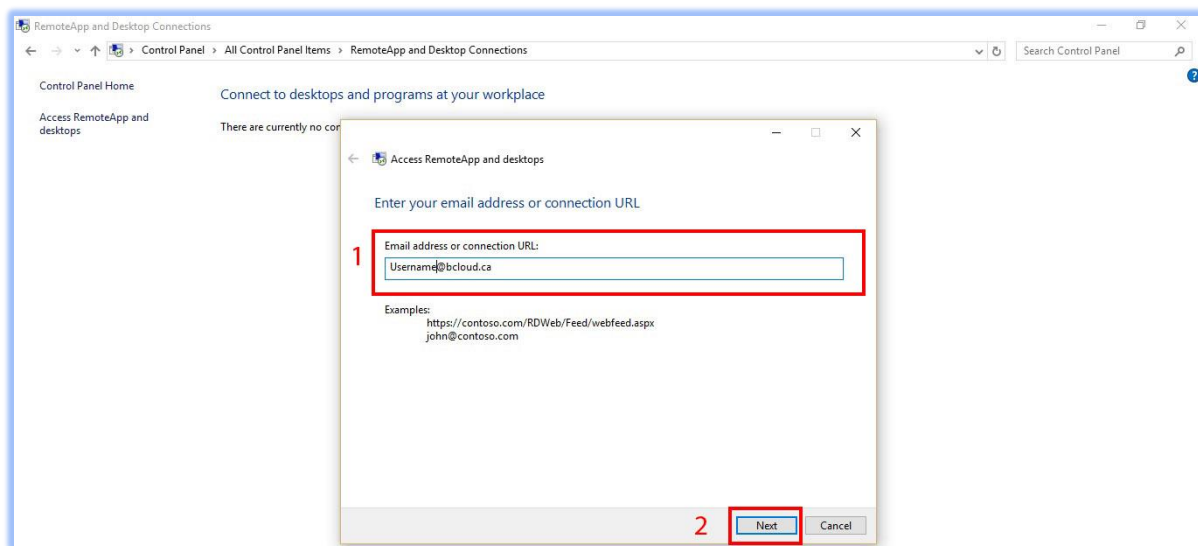


- من الجهة اليسارية لصفحة نختار Access RemoteApp and Desktops

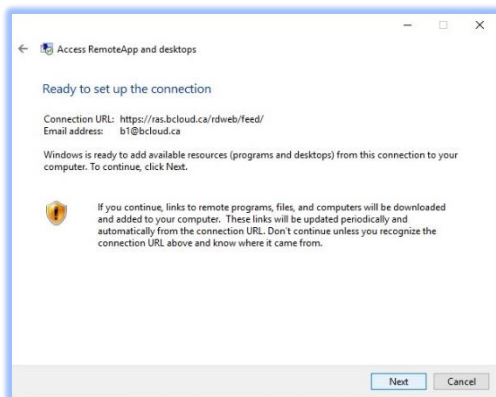




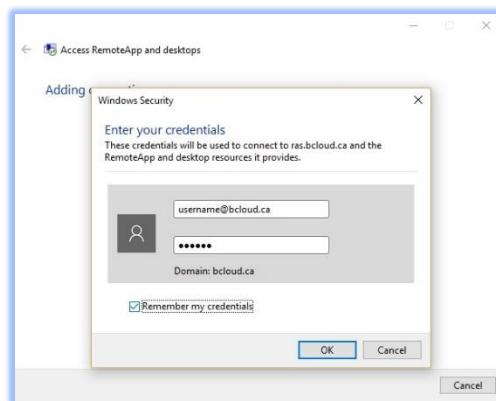
- ثم نقوم بإدخال الحساب في الحقل المخصص و هنا يجب أن ننوه إلى حالتين لإدخال الحساب
 - إذا كان نظام ويندوز المثبت على حاسبك الشخصي 10 - 8.1 - 8 Windows نقوم بكتابة الحساب بالشكل التالي:
Username@bcloud.ca
 - و أما إذا كان نظام ويندوز المثبت على حاسبك الشخصي Windows 7 فيجب كتابة الرابط التالي في حقل الحساب
<https://ras.bcloud.ca/rdweb/feed/webfeed.aspx>



- بعد كتابة الحساب و الضغط على Next ستظهر لنا نافذة تأكيد على صحة كاتية الحساب أو الرابط نختار منها **Next**

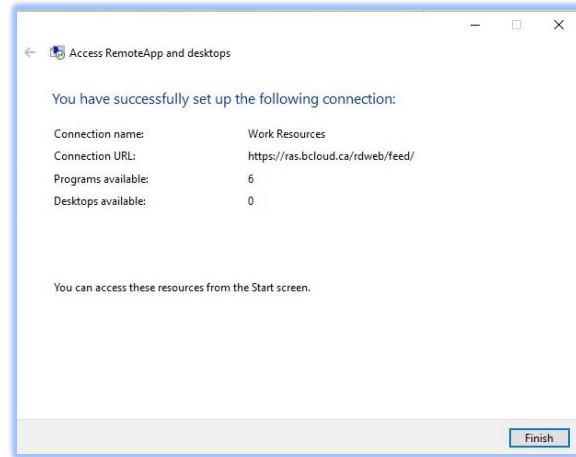


- ثم نقوم بإدخال الحساب مرة أخرى ليتم تخزينه في حاسبك الشخصي بشكل دائم و معه كلمة المرور و نضغط على OK

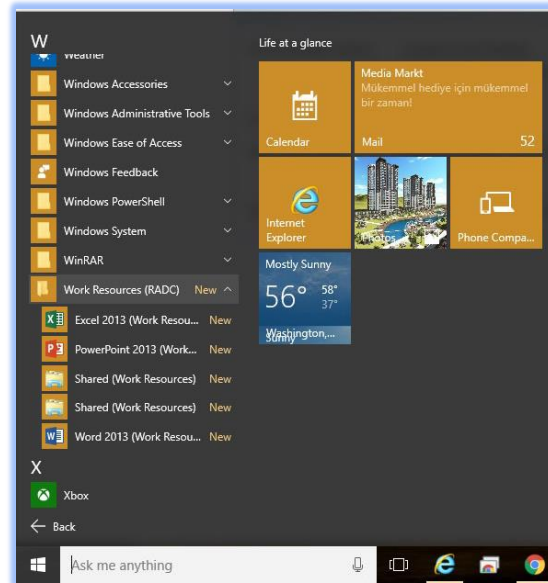




- بعد إدخال الحساب و كلمة المرور سيتم الاتصال بخدمة Bcloud و تثبيت برامجك على حاسبك الشخصي.



- بعدها يمكنك الوصول إلى برامجك من قائمة Start نختار منها All apps أو All Programs بحسب نظام ويندوز المثبت على حاسبك ثم نذهب إلى (RADC) Work Resources سنجد كل البرامج التي تم الاشتراك بها و تخصيصها لحسابك في Bcloud يمكنك الضغط البرنامج الذي تريده و الانتظار قليلا ريثما يتم الاتصال بالمخدم و فتح جلسة العمل و بالتالي سيتم فتح البرنامج الذي طلبته.



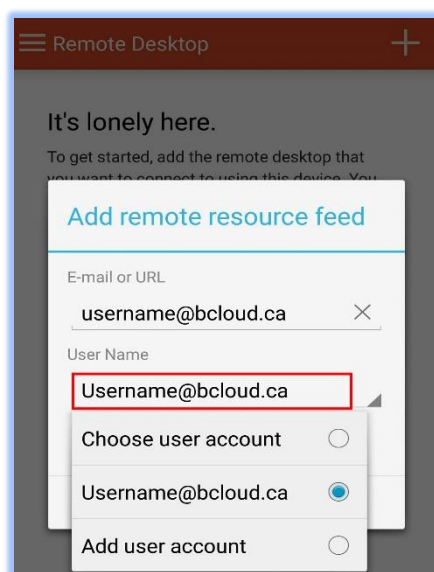
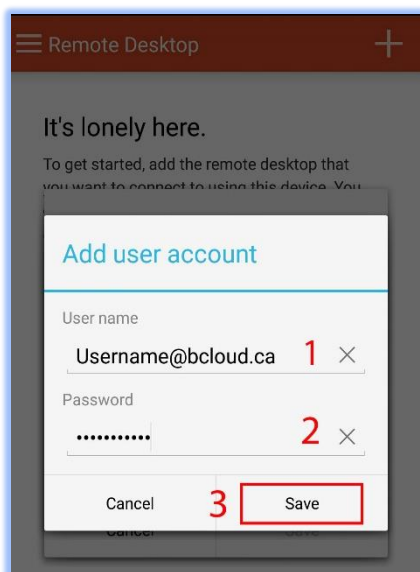
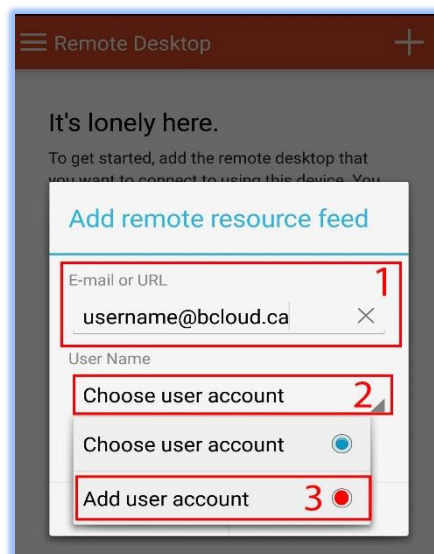
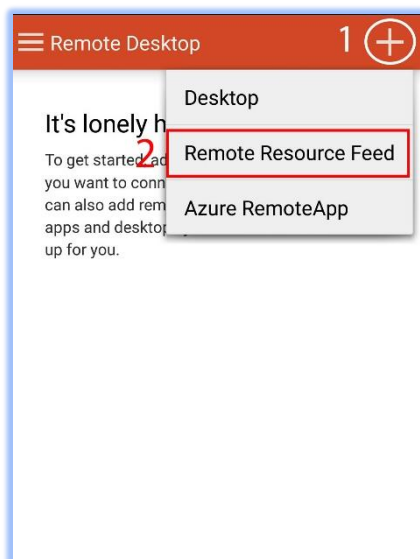


3. كيفية الوصول إلى برامجك في Bcloud على نظام Android؟

يمكنك عزيزي المشترك أن تصل إلى برامجك في Bcloud من نظام أندرويد و لكن في البداية يجب الدخول إلى Play Store من جهازك الذي يعمل بنظام Android و تحميل برنامج Microsoft Remote Desktop



بعد تحميل البرنامج نقوم بالخطوات التالية:
تابع الصور من اليسار إلى اليمين





Remote Desktop

It's lonely here.

To get started, add the remote desktop that you want to connect to using this device. You

Add remote resource feed

E-mail or URL

username@bcloud.ca

User Name

Username@bcloud.ca

Cancel Save

Remote Desktop

It's lonely here.

To get started, add the remote desktop that you want to connect to using this device. You

Add remote resource feed

Discovered this Remote Resource feed:

https://ras.bcloud.ca/rdweb/feed/

Cancel Save

Remote Desktop

DESKTOPS APPS

https://ras.bcloud.ca/rdweb/feed/

Preparing your remote resources

Remote Desktop

DESKTOPS APPS

Work Resources

WordPad Excel 2013 Outlook 2013

PowerPoint 2013 Word 2013

- بعد الوصول إلى البرامج و ظهورها على الشاشة بإمكانك الضغط على البرنامج الذي تريده و الانتظار ريثما يتم الاتصال بالمخدم و فتح البرنامج



4. كيفية الوصول إلى برامجك في Bcloud على نظام Mac IOS ؟

يمكنك عزيزي المشترك أن تصل إلى برامجك في Bcloud من أجهزة Mac و لكن في البداية يجب الدخول إلى Apple Store من جهاز Mac Book و تحميل برنامج Microsoft Remote Desktop



بعد تحميل البرنامج نقوم بالخطوات التالية:

نقوم بفتح برنامج Microsoft Remote Desktop و ندخل إلى Remote Resources و نملأ السطر الأول URL بالرابط التالي :

<https://ras.bcloud.ca/rdweb/feed/webfeed.aspx>

ثم ندخل الحساب في السطر الثاني و كلمة المرور في السطر الثالث و نضغط على Refresh

